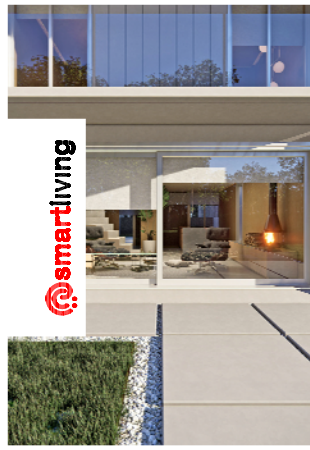
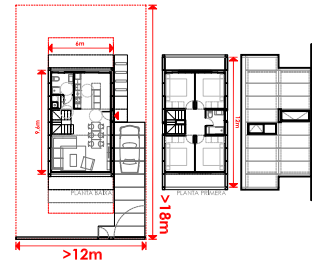


> CATÀLEG SMART ÒPTIMES 2024



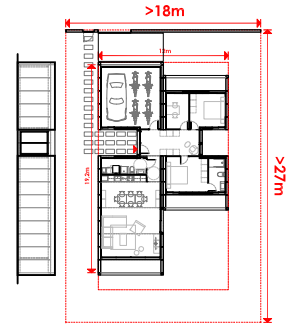
>TIPOLOGIES SOLARS >12m
SLA2115+15
2 PLANTES
4 HABITACIONS
2 BAIS
115,2 m²+14,4 m²(p) = 129,6 m²



smartliving



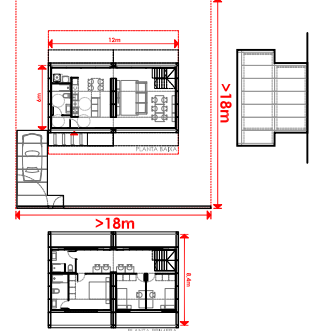
>TIPOLOGIES SOLARS >18m
SLU11115+22+36AP
1 PLANTA
3 HABITACIONS
2 BAIS
115,2 m²+21,6 m²(p)+36,0 m² = 172,8 m²



smartliving



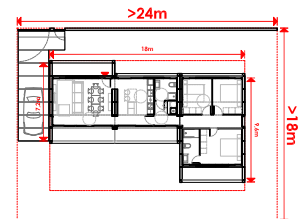
>TIPOLOGIES SOLARS >18m
SLU2144+29
2 PLANTES
3 HABITACIONS
3 BAIS
144,0 m²+28,8 m²(p) = 172,8 m²



smartliving



>TIPOLOGIES SOLARS >24m
SLU11108L+29
1 PLANTA
3 HABITACIONS
2 BAIS
108,0 m²+28,8 m²(p) = 136,8 m²



smartliving

 smartliving

 smartliving
QUALITATS

MEMÒRIA DE QUALITATS

PACK DREAM

Les qualitats i acabats del PACK DREAM es descriuen a continuació:

TIPOLOGIA Estàndard segons catàleg Smartliving.

FONAMENTACIÓ Sabata correguda de formigó armat "in situ" composta per una base de formigó en massa de 10cm de gruix, sabata de formigó armat de 60x50cm i acer en barres corrugades B500S amb una quantia de 50kg/m³, i un sistema de fonamentació prefabricat de formigó armat dissenyat per a anivellar el suport i rebre la peça tipus de l'estructura de forma totalment aplomada i separada del terreny per evitar transmissions d'humitat i condensacions.

ESTRUCTURA **Peça tipus:** Marc prefabricat de formigó armat, formant un caixó obert de 1,2m d'ample, 6m de llarg i 3,04m d'alçària, y 22cm de cantell alleugerit. Acabat pintat de color a escollir.

Peça porxo: Marc prefabricat de formigó armat, formant caixó obert de 1,2m d'ample, 6m de llarg i 3,04m d'alçària, y 22cm de cantell massís. Acabat pintat de color a escollir.

Peça paviment exterior: Peça de formigó armat, formant paviment exterior de 1,2m d'ample i 6m de llarg, y 22cm de cantell massís. Acabat polit de la pròpia peça estructural.

Aïllament de la peça: Aïllament interior continu de l'envoltant ocult en el cantell, a base de 12,5cm de placa Neopor® de 1170x2600x125mm amb barrera de vapor a laterals, i 3 capes 4+4+4cm de planxes de poliestirè extruït a cara superior i una capa de 4cm a cara inferior més la càmera d'aire del forjat sanitari.

Acabat exterior de la peça: Tractament tapa-poros i massillat de la superfície del formigó més dues capes de pintura pera façanes de color a escollir.

Escala: Escala prefabricada de formigó armat recolzada sobre estructura principal. Formada per graons compensats i superfície escatada, polida i rectificada amb massilla. Acabat pintat de color a escollir amb pintura epoxy antilliscant.

Barana escala: Barana metàl·lica de xapa d'acer per a pintar de 3mm de gruix. Muntants tubulars i passamà continu formant un plec de la pròpia xapa d'acer. Acabat pintat amb una capa d'imprimació i dues d'acabat d'esmalt sintètic. Color a escollir.

COBERTA **Coberta plana:** Coberta plana no transitable formada sobre suport estructural, composta per: aïllament interior de Poliestirè Expandit (EPS), de 12cm de gruix total (4+4+4cm); lamina separadora geotèxtil de 300gr/m² a la cara exterior; lamina de Policlorur de Vinil Flexible (PVC-P) de 1,2 mm de gruix, segellat "in situ" per soldadura entre peces i amb suport inferior de PVC ocult fixat directament a l'estructura. Acabat de grava de riu cantell rodó de 40/60mm d'ample. Inclou part proporcional de peces de manteniment en cobertes amb instal·lacions.

Remat perimetral de coberta: Remat perimetral de coberta amb planxa d'acer galvanitzat plegada formant escopidor amb goteró a tot el perímetre de la coberta, acabat lacat color a escollir.

TERRASSA **Barana:** Barana balconera de vidre formada per muntants 40x15mm cada 120cm, amb vidre transparent 5+5mm fixats amb dos "U" lineals de 20x15mm, 90-110cm d'alçada. Fixada a suport estructural.

FUSTERIA EXTERIOR

Balconera: Fusteria d'alumini marca KLINE amb trencament de pont tèrmic de RAL estàndard.

Vidre fusteria: Doble vidre amb càmera intermèdia de composició 6/12/5mm.

Composició: Composició d'obertures amb finestres fixes i una balconera practicable per estança.

Tancaments opacs: Tancaments exteriors opacs amb panell "Sandwich" d'alumini amb aïllament interior o panells verticals de formigó vist de 30cm d'amplada més l'aïllament interior.

Persiana: Persiana enrotllable accionada a motor, a dormitoris.

Porta d'entrada: Porta d'entrada a l'habitatge de fusteria d'alumini i vidre.

TANCAMENTS INTERIORS

Trasdossat: Trasdossat format per subestructura d'acer galvanitzat autoportant acabat amb una placa de guix laminat (46+15mm). Placa estàndard (N) a totes les estances seques: sales, passadissos i habitacions. Placa hidròfuga (WA) en estances humides: banys.

Aïllament trasdossat: Aïllament de llana mineral de 6cm de guix entre guies. El gruix podrà veure's modificat en funció dels càlculs energètics del conjunt de l'edifici. Quedarà definit en el projecte d'execució.

Envà: Envà de plaques de guix laminat amb estructura d'acer galvanitzat autoportant (15+46+15mm). Plaques de guix laminat tipus estàndard (N) en zones seques i tipus hidròfuga (WA) en zones humides. Amb junta anti-vibracions a la base i part superior de l'envà.

Aïllament envà: Aïllament entre plaques de l'envà amb llana mineral segons gruix de l'envà.

Cel ras: Cel ras continu de placa de guix laminat, on dictamiem el projecte, construïts amb estructura d'acer galvanitzat TC de 47mm i placa N-13 tipus estàndard (N) a peces no humides i tipus hidròfuga (WA) a banys. Reblert d'aïllament entre guies amb llana mineral.

Revestiment bany: Enrajolat amb peça de gres porcellànic d'alta resistència i fàcil neteja i reomplert de beurada entre juntes, per a revestir parets i terra. Marca KERABEN color i dimensió segons memòria gràfica.

FUSTERIA INTERIOR

Porta interior batent tipus MONOBLOCK amb acabat lacat blanc, de dimensions 70-80cm de pas i >200cm d'alçada. Instal·lada en bastiment de base de fusta. Inclou pern de 90x58mm d'acer inoxidable i maneta tipus roseta tubular d'acer inox.

PAVIMENT

Paviment de parquet laminat tipus EGGER model ROBLE ARLINGTON H2733 format king-size. Col·locat sobre suport estructural amb làmina de polietilè expandit no reticulat, d'alta qualitat i cel·les estanques. Sòcol de fusta pintat en color blanc de 7cm d'alçada.

SISTEMES

Electricitat: Instal·lació elèctrica bàsica segons Reglament Electrotècnic de Baixa Tensió (REBT), oculta, d'electrificació elevada 9200W. Composada pels següents circuits: C1 (il·luminació); C2 (preses); C3 (cuina/forn); C4.1 (rentadora); C4.2 (rentavaixelles); C4.3 (termo elèctric); C5 (bany i auxiliar de cuina)-C7 (preses); C12 (bany i auxiliar de cuina); C10 (assecadora); C14 (ventilació interior); C13 (Climatització).

Il·luminació i mecanismes: Downlights rodons encastats a cel ras, marca Prolux LED 10W20W de color blanc. Mecanismes tipus BTCINO o similar.

Estar-Menjador: 1 interruptor, 1 commutador, 6 endolls, 2 punts de llum.

Cuina: 1 forn elèctric, 1 campana elèctrica, 1 equip de cuina elèctric, 5 endolls al taulell, 4 downlights LED encastats a cel ras.

Habitacions dobles: 1 interruptor, 1 commutador, 1 encreuament, 6 endolls, 2 punts de llum i 2 downlights LED encastats a cel ras davant de l'armari (en cas d'haver-hi).

Habitacions individuals: 1 interruptor, 1 commutador, 3 endolls, 1 punt de llum i 2 downlights LED encastats a cel ras davant de l'armari (en cas d'haver-hi).

Bany: 1 interruptor, 2 endolls, 3 downlights LED encastats a cel ras.

Passadissos: 1 endoll i 4 downlights encastats a cel ras.

Resta d'estances: 1 interruptor i 1 punt de llum.

Exterior: 1 endoll per a exteriors en el lateral d'una de les peces prefabricades de formigó i una lluminària de superfície per a exteriors cada 3 peces.

Fontaneria: Instal·lació de subministrament d'aigua realitzada amb tub de polietilè reticulat (PE-X). Aïllament tèrmic en canonades d'aigua calenta i retorn d'aigua calenta format per camisa aïllant elastòmer de 25mm de gruix. Distribució en arbre amb clau d'abonat a l'entrada de l'habitatge i una clau de local humit per a cada estança humida i tipus de canonada. S'inclou una presa d'aigua per a l'exterior en el lateral d'una de les peces prefabricades de formigó.

Climatització-ACS: Sistema d'AEROTÈRMIA aire-aire per BOMBA DE CALOR REVERSIBLE + FAN-COILS ocults a cel ras i distribució per conductes per a calefacció i aire condicionat, una unitat interior per planta. Suport amb energies renovables per a la generació d'ACS amb acumulador. Sistema SAUNIER DUVAL Genia Air.

Un radiador elèctric tovalloler a cada bany. Les potències, rendiments i característiques genèriques de la maquinària poden variar en funció dels càlculs del projecte. Termòstat tipus NEST o similar i reixes de impulsó i retorn, d'aletes orientables horitzontals, acabat color blanc o alumini.

Ventilació: Sistema de ventilació segons Codi Tècnic de l'Edificació compostat per aspiradors mecànics per a banys (1 per bany), extractor de cuina i sistema de micro ventilació incorporat a les fusteries exteriors. Tubs de xapa galvanitzada de 90/110/125/135mm de diàmetre, segons càlculs de projecte, i barret exterior a coberta de xapa d'acer acabat lacat de color blanc.

Sanejament: Instal·lació de xarxa de sanejament separativa d'aigües pluvials i residuals realitzada amb sistema de PVC fins a l'arqueta sifònica, baixants de 90/110/125/160mm de diàmetre, col·lectors de 160mm de diàmetre i arqueta sifònica de 400x400x400mm, segons càlculs de projecte.

Telecomunicacions: Instal·lació bàsica de telecomunicacions amb interfon, presa de TV-ràdio, xarxa de dades i telefonia a la sala d'estar de l'habitatge i habitació principal.

CUINA Mobiliari: Mobiliari de cuina model ECO Küchen de NOLTE, de fusta laminada, compostat per cinc mòduls de 60cm d'ample, colors i acabats a escollir segons memòria gràfica adjunta, tirador de superfície estàndard, guies de calaixos amb amortiment SILENT COMFORT, portes amb amortiment integrat i sòcol amb melanina mat o brillant, alçada de 150mm. Interiors laminats de color blanc. Composició dels mòduls alts i baixos segons distribució de la cuina.

Taulell: Taulell de 60cm d'ample i aplacat de paret fins alçada sota campana i mobles alts, de granet negre ZIMBAWE buixardat.

Aigüera: Aigüera model TEKAWAY STYLO 1C/IN995 marca TEKA d'una cubeta, inclou aixeta i vàlvula sífó.

Electrodomèstics: Marca TEKA, forn convencional HBB 435 INOX, placa d'inducció BALAY, campana d'extracció TEKA model TL 6420 inox. integrada i rentavaixella model TEKA DW8 41 FI integrat en mobiliari.

BANY **Lavabo:** Moble de lavabo model BBOX de COSMIC suspès amb dos calaixos i lavabo de resina, ample 80CM, color blanc, per a bany principal i moble model VICTORIA UNIK 80 de ROCA ample 80CM, color blanc, per a bany suite.

Mirall: Mirall de mides segons projecte, de superfície.

Inodor: Inodor complet compacte adossat a paret amb sortida dual (inclou tassa, tapa i cisterna), model GAP de ROCA.

Plat de dutxa o banyera: Plat de dutxa acrílic amb fons antilliscant i joc de desguàs, model NEO DAIQUIRI de ROCA, o banyera acrílica rectangular, model EASY de ROCA, mesures segons projecte.

Aixeteria: Aixetes de lavabo i de bany model L20 de ROCA i columna de dutxa model VICTORIA de ROCA.

Accessoris: Accessoris de bany gamma ARCHITECT de COSMIC inclosos (porta-rotlles, 2 penjadors i tovalloler). Mampares transparents fixes a dutxes i banyera.

SAFAREIG Instal·lació pera rentadora.

MEMÒRIA DE QUALITATS

PACK DREAM EXTERIORS

Les qualitats i acabats del PACK DREAM EXTERIORS es descriuen a continuació:

TANCAMENT A CARRER Tancament del carrer compostat d'una part baixa opaca de muret de formigó prefabricat fins 80cm d'alçada i una part superior a escollir entre reixa o xapa plegada, de 100cm d'altura, conformant un tancament total de 180cm. Part superior de la tanca amb reixa plegada lacada de color a escollir disseny segons memòria gràfica de qualitats exteriors adjunta.

PORTES D'ACCÉS A PARCEL·LA Porta corredissa automatitzada d'accés per a vehicles de 3 metres de longitud mes porta per als vianants d'1 metre d'amplada, conformades amb xapa plegada d'acer pintat.

REIXA A PARCEL·LES VEÏNES El tancament a parcel·les veïnes es compon de reixa de tipus "malla simple torsió", sense pintar, de 1,80m d'alçada.

PAVIMENT D'ACCÉS PER A VEHICLES Solera de formigó per a accés de vehicles des del carrer fins a l'habitatge, disseny segons documentació adjunta.

MEMÒRIA DE QUALITATS

AMPLIACIONS

Les qualitats i acabats de les AMPLIACIONS es descriuen a continuació:

AMPLIACIÓ ESTRUCTURA

Les especificacions d'AMPLIACIÓ ESTRUCTURA es descriuen a continuació:

PEÇA PAVIMENT

Peça addicional de formigó armat, formant paviment exterior de 1,2m d'ample i 6m de llarg, y 22cm de cantell massís. Acabat polit de la pròpia peça estructural. Inclou moviment de terres addicional per al fonament i fonament.

AMPLIACIÓ EXTERIORS

Les especificacions d'AMPLIACIÓ EXTERIOS es descriuen a continuació:

PAVIMENT D'ACCÉS PER A VEHICLES

M² Solera de formigó per a accés de vehicles des del carrer fins a l'habitatge, disseny segons documentació adjunta.

